



- 若年性軽度認知症・高次脳機能障害デイケア
(介護保険非適用)
- 地域学童保育
- ケアマネジメントセンター
- 土曜日プログラム
- ソーシャルスキルトレーニング
- ペアレントトレーニング
- 認知症介護相談事業

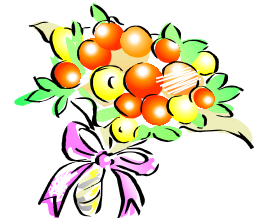
まどか * 円 * えん * 縁 * えにし * 縁 * えん * 円 * まどか

気がついてみれば、この「ゆめまどか」も、何と第十号の大台に乗りました。年3回発行の季刊ですので、丸三年経過したということです。ゆめまどかの名の通り、事業を立ち上げた目的は、いまだに芥子粒のように小さく儂いものですが、多少の正夢となっているものもあり、それを思う度にご支援頂いている皆様への感謝の念と縁（えにし）を実感せずにはいられません。

「市民レベルの福祉」なんて、ただの幻想で、要は目に見える経済的価値が最優先されかつ評価されるのだなど、全ての人が気づきはじめてこの頃、それでも人と人との引力は、気がつかないところで働いているんだと、ちょっとした会話の端々から感じる時にも恵まれて、まどかの理念は人々の心の深いところに息づいていると安心して毎日を過ごす。

目先の制度や効率性に惑わされずに、思い描いた夢をこれからも模索していきたいと思っています。

今後とも、より一層のご支援を賜りたく、お願い申し上げます。



ちかごろの まどか

平成25年度も、茨城県自殺予防対策モデル事業に採択されて、認知症電話・メール相談や、本人と家族との居場所づくりを展開しています。

折しも、新聞連載で「北欧における軽度認知症と家族の居場所」の記事が出ていましたが、『まどかでは、そんなの3年前からやっていますよ〜』という感じです。

しかも介護と精神保健と社会福祉の専門職が直に対応して、バックアップには医師や看護師心理職やリハビリ職が控えているというオールキャスト対応なんですけどね。

ただ、そんな対応は介護保険ではできないから、有料の自主事業。それだけに利用する人は限られてしまいます。が、モデル事業に指定されると、無料になるという特典があるのです。まどかは「至れり尽くせり」ではなく、それぞれの責任に応じた適正な支援をめざしています。

ご興味のある方は、一度お問い合わせください。



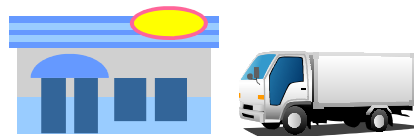
所在地の表示



最近、グーグルマップに「まどか」が表示されるようになりましたよ。
一度確認してみてください。

初めての人に、場所を説明するのが大変だったのですが、多少分かりやすくなるのではないかと、期待しています。

まどか 事業所探し



まどかのお客様からしばしば、『もう少し便利の良いところがあれば・・・』という声を頂いています。

思えば3年半前、縁あって北条の地で事業を立ち上げ、事業所としての地歩を固めて来た経緯があります。特に学童保育事業は、北条地区だからこそその感があります。

片や、お客様のニーズも、聴くに値するご意見です。

そこで4年目の目標として、事業所の増設というか機能の一部移転などを検討しようと思っています。

事業の財政上、非常に厳しい中、何か良い解決策はないものかと思案中です。

もしも、心当たりのある会員の方は、情報をお寄せください。

よろしくお願い致します。

若年性・軽度認知症デイケア（高次脳機能障害） & 認知症介護相談事業

◆デイケア事業・認知症介護相談事業

デイケアでは、ご自分でその日やりたいことを決めて実行します。スタッフはそれに合わせて支援します。やりたいことが見つからないときは、メニューを提案します。

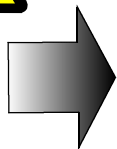
認知症介護家族支援事業では、在宅で介護されているご家族とともに来所頂いて、ともに見守ったり、好きな作業を行ったりして時間を過ごします。

どちらも、詳しいことは電話、ファックス、メールでお問い合わせ頂くか、ホームページでご確認ください。

お問い合わせ、お申し込みは、電話029-867-6117 もしくは下記番号まで。



こちらも
ご注目！



認知症介護相談事業を行っています！！
悩みや負担感を遠慮なくお聞かせください。

専用電話 **029-867-5233**

ボランティア



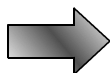
まどかでは、いっしょに活動していただけるボランティアを常時募集しています。

ともに地域福祉を拡げていきませんか？

特に、小学校低学年に「英語」や「習字」を指導して頂ける方、お待ちしております。



お問い合わせは



ホームページで！！



◆ 居宅生活支援事業も行っています・・・対象とする利用者の自宅を訪問しての支援です ◆

軽度認知症の方のご自宅に訪問し、話し相手・散歩・病院の付き添いなど、いわゆる家事援助以外の支援を行い、利用者の「出不精」を緩和し、他人との交流のきっかけ作りを行います。

その他、様々な利用者のニーズに個別に対応しています。内容によって利用料が異なりますので、詳しくはお問い合わせください。

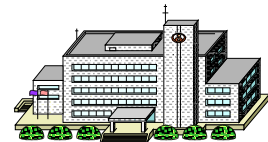


学童保育部門

◆就学後の特別支援学童保育も可能です

あらゆるニーズにお応えするのがまどかのコンセプト！制度で対応できない発達期の支援についてもお気軽にご相談ください。

今年の夏も、格別に暑かったですね。毎年毎年平均気温が上昇している感じ。
夏場の学童保育は、若者の力無くしては語れません。今年も筑波研究学園専門学校保育科から、若い力が7名も来てくれました。
炎天下で汗ダラダラになったり、プール遊びで服ビショビショになったりしながら、それはもう大活躍してくれました。
みんな、ありがとな～。



ケアマネジメントセンター

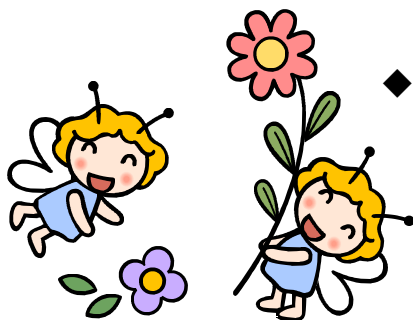
専用電話 090-2228-6117

◆介護保険サービスを利用されたい方に、ケアプラン作成及びサービス事業所との連絡調整を行います。

◆医療・福祉制度に関する相談をお受けし、利用可能な制度のご紹介や連絡調整を行います。

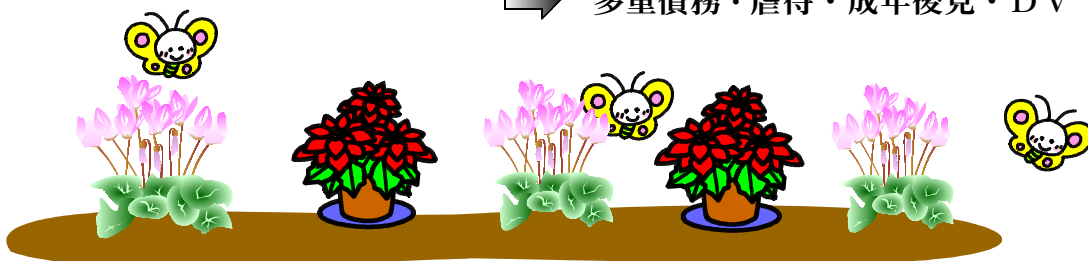
- ◎障害者自立支援制度
- ◎精神保健・こころの相談

- ◎児童福祉・母子福祉・子育て支援・奨学金制度
- ◎認知症高齢者在宅介護相談



◆失業・生活資金・住居等に関する相談をお受けし、関係機関のご紹介や連絡調整を行います

- ハローワーク等雇用に関する制度
- 生活保護
- 公営住宅
- 勤労者融資制度等
- 多重債務・虐待・成年後見・DV



まどかサポーターのご案内



まどかのサポーター会員の方を募集しています。社会にある、福祉問題に関心がある方、活動に賛同して頂ける方は、是非仲間に加わってください。小さな地域の輪が、いずれ大きな運動につながることを確信して・・・継続が力です。

正会員・・・年一回の総会で表決権一票を持ちます・・・・・・・・・・年会費 5千円

準会員・・・総会にて意見を申述できますが表決権は持ちません・・・年会費 3千円

(平成25年11月1日現在 正会員 44名 準会員 24名)

会員特典！ 茨城県の観光名所、袋田の滝の入口、目の前にある『菊池みやげ店』さんのご協力で、会員証ご提示の方に、飲食時に特別サービス品をご提供頂けます。飲食しない方にも、おみやげ購入時にサービス品の提供が受けられます。奥久慈に行かれた際は、是非お立ち寄りください。



児童用図書やコミック・ゲーム・消耗品等のご寄付のお願い

ご家庭に眠っている、貴重な宝物を、まどかで是非活用させて下さい！皆さんの善意で成り立っているまどか、何でも構わないので、心当たりがあったらご連絡ください。

特に、まどかで最近流行のカードゲームやボードゲーム。

扱いが雑だから、すぐに傷んでしまいます。

発掘品があったら、何でも送ってください。よろしくお願い致します。



*** ゆめのあとさき ～編集後記～ ***



『お・も・て・な・し』だそうです。ホスピタリティーの日本語訳でしょうか？油断すると勘違いされかねませんが、学者でない私は、どちらでも相手に幸せになって貰えれば構わないと思います。

強いて違いを考えれば、今気づくモノと後から気づくモノ 形に表れる心遣いと表れない心遣い

経済的価値に換算できるものとできないもの・・・というところでしょうか。

私達福祉を担う者のベースは、やはり日本の古典的な感性なのでしょうね。でも最近の風潮はご承知の通りですが・・・。

『お・も・て・な・し (合掌)』ではなく「おもてなし」で参りましょう。



◇文責 理事長 渡辺隆生 (つくば国際大学講師 社会福祉士)

NPO法人 まちなか交友館



まどか

特定非営利活動法人 まちなか交友館 まどか

〒 300-4231 茨城県つくば市北条51-1

電話 029-867-6117 FAX 029-867-6118

ホームページ <http://www.machinakamadoca.org>

利用条件等はホームページでご確認ください