

- 若年性軽度認知症・高次脳機能障害デイケア
(介護保険非適用)
- 地域学童保育
- ケアマネジメントセンター
- 土曜日プログラム
- ソーシャルスキルトレーニング
- ペアレントトレーニング
- 認知症介護相談事業

まどか * 円 * えん * 縁 * えにし * 縁 * えん * 円 * まどか

昨年「竜巻」事故から、1年が経過しました。

昨年は、特別寄附金にご協力頂きまして、大変有り難うございました。改めて、御礼申し上げます。

まどかのある「つくば市北条地区」では、いまだに復旧の工事が続いています。

行政や地域住民、筑波大学などが協力して、未来の北条地区の青写真を検討しているようです。歴史ある街並みと、関東屈指の霊山を擁する地域です。かの「富士山」も世界遺産に登録された今年、大都会から遠くない歴史的地域として、その存在感を際立たせるような、こころがワクワクする計画を期待しています。

まどかの目の前は、つくば登山の「つくば道」起点です。山ガールはもとより、山ファミリー、山チルドレン、山スカウトなどなど、週末ともなると思い思いのファッションで出かけていきます。

まどかの駐車場に車をおいて、往復2時間のコースを歩かれるのも楽しいかも。是非一度、お立ち寄りください。

ちかごろの まどか

会員総会・・・5月11日（土曜日） 定例の「社員（会員）総会」を行いました。
24年度の決算、25年度の事業計画と予算案を審議して頂きました。
開設以来、足かけ4年目。自立には、まだまだ至りませんが、皆様のご協力を賜りながら何とか運営を続けられています。今後ともよろしくお願い致します。

グリーンカーテン・・・今年も季節がやってきました。昨年は竜巻のために断念したグリーンカーテンですが、今年は早々と準備しています。ゴーヤと朝顔で、夏の陽射しを遮ることが出来るでしょうか。

頭の中には、深緑の葉っぱが力強く広がっている光景が見えているのですが、いざ現実となると・・・。できれば、ホームページの『スタッフブログ』で確認してくださいね。



スタッフ短信

5月から、斉藤さんが学童保育を手伝ってくれています。
基本的に、毎週月曜日と火曜日が担当です。よろしくお願い致します。

<以下本人のコメント>

生まれは、茨城県常総市（旧：石下町）出身です。高校を出て、大学で東京に出、そのまま社会人として約30年ほど暮らしていました。
子供たちには、「自然に恵まれた北条、田井地区で生まれ育った事」を自慢に、そして、将来、厳しい世界で生き抜くために人間として大きく育てて欲しいと思いながら接しています。
現在住まいは、筑波山中標高100mのところに住んでいます。
主に、ホームページディレクション、デザイン関係の仕事を本業としていますが、子供たちに接することで、いろんな発見も多く、刺激になっています。
子供たちにとって、「まどかでの私との時間」は人生の中での、ほんの少しの関係かもしれないかもしれませんが、瞬間、瞬間を大事にし、子供たちの将来に少しでも役だてればと思います。

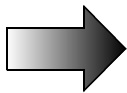
若年性・軽度認知症デイケア（高次脳機能障害） & 認知症介護相談事業

◆デイケア事業・認知症介護相談事業

デイケアでは、ご自分でその日やりたいことを決めて実行します。スタッフはそれに合わせて支援します。やりたいことが見つからないときは、メニューを提案します。
認知症介護家族支援事業では、在宅で介護されているご家族とともに来所頂いて、ともに見守ったり、好きな作業を行ったりして時間を過ごします。
どちらも、詳しいことは電話、ファックス、メールでお問い合わせ頂くか、ホームページでご確認ください。

お問い合わせ、お申し込みは、電話029-867-6117か、下記番号まで。

こちらも
ご注目！



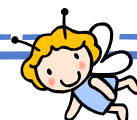
認知症介護相談事業を行っています！！
悩みや負担感を遠慮なくお聞かせください。

専用電話 029-867-5233



INFORMATION

若年性・軽度認知症デイケア事業においては、要介護認定を受けている場合
介護保険サービスを優先されるよう助言させて頂いております。
ご理解のほど、よろしくお願い申し上げます。



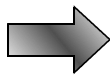
◆居宅生活支援事業も行っています・・・対象とする利用者の自宅を訪問しての支援◆

軽度認知症の方のご自宅に訪問し、話し相手・散歩・病院の付き添いなどいわゆる家事援助以外の支援を行い、利用者の「出不精」を緩和し、他人との交流のきっかけ作りを行います。その他、様々な利用者のニーズに個別に対応しています。内容によって利用料が異なりますので、詳しくはお問い合わせください。

ボランティア

まどかでは、いっしょに活動していただけるボランティアを常時募集しています。ともに地域福祉を拡げていきませんか？特に、小学校低学年に「英語」や「習字」を指導して頂ける方、お待ちしております。

お問い合わせは



ホームページで！！



学童保育部門

昨年度は新一年生がいなかったですが、今年は3人、ほぼ毎日の利用で、ずいぶん利用者が増えた感じがします。活気があってとても良いです。新三年生の何と大人に見えることか。これからの成長が楽しみです。

◆就学後の特別支援学童保育も可能です

あらゆるニーズにお応えするのがまどかのコンセプト！制度で対応できない発達期の支援についてもお気軽にご相談ください。

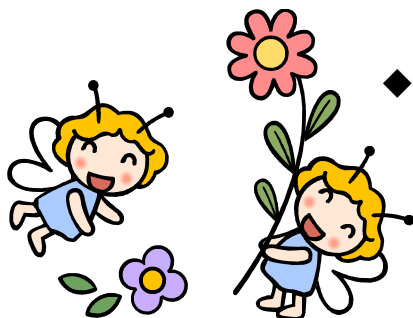
ケアマネジメントセンター

専用電話 090-2228-6117

◆介護保険サービスを利用されたい方に、ケアプラン作成及びサービス事業所との連絡調整を行います。

◆医療・福祉制度に関する相談をお受けし、利用可能な制度のご紹介や連絡調整を行います。

- ◎障害者自立支援制度
- ◎児童福祉・母子福祉・子育て支援・奨学金制度
- ◎精神保健・こころの相談
- ◎認知症高齢者在宅介護相談



◆失業・生活資金・住居等に関する相談をお受けし、関係機関のご紹介や連絡調整を行います

- ハローワーク等雇用に関する制度
- 生活保護
- 公営住宅
- 勤労者融資制度等
- 多重債務・虐待・成年後見・DV



まどかサポーターのご案内



まどかのサポーター会員の方を募集しています。社会にある、福祉問題に関心がある方、活動に賛同して頂ける方は、是非仲間に加わってください。小さな地域の輪が、いずれ大きな運動につながることを確信して。継続が力です。

正会員・・・年一回の総会で表決権一票を持ちます・・・年会費 5千円

準会員・・・総会にて意見を申述できますが表決権は持ちません・・・年会費 3千円

(25年 7月 1日現在 正会員 45名 準会員 24名)

会員特典！ 茨城県の観光名所、袋田の滝の入口、目の前にある『菊池みやげ店』さんのご協力で、会員証ご提示の方に、飲食時に特別サービス品をご提供頂けます。飲食しない方にも、おみやげ購入時にサービス品の提供が受けられます。奥久慈に行かれた際は、是非お立ち寄りください。



児童用図書やコミック 消耗品等のご寄付のお願い

ご家庭に眠っている、貴重な宝物を、まどかでは是非活用させて下さい！皆さんの善意で成り立っているまどか。何でも構わないので、心当たりがあったらご連絡ください。



*** ゆめのあとさき ～編集後記～ ***

認知症患者の数が、今まで考えていたより多いそうです。サンプル調査で判明したようです。


65歳以上の15%、90歳代の半分は認知症又は認知症が疑われる状態だそうです。

根本的に治療できる方法が見つかれば良いですね。

忘れっぽくなったら、他人の脳を借りてでも気楽に生活するのが良いといわれています。

介護で大事なものは、まどかの理念でもある、自然で普通に接すること。「手抜き介護が良い」と聞くと、無理して『手抜き』をしようとする介護者がいますが、それは本末転倒。その家族のライフスタイルに合わせて無理なく生活することが長続きのコツ・・・ここから先は、直接お問い合わせください！！

◇文責 理事長 渡辺隆生 (つくば国際大学講師 社会福祉士)

NPO法人 まちなか交友館
 まどか

特定非営利活動法人 まちなか交友館 まどか

〒 300-4231 茨城県つくば市北条51-1
電話 029-867-6117 FAX 029-867-6118
ホームページ <http://www.machinakamadoca.org>
利用条件等はホームページでご確認ください